

商品描述/产品说明



产品说明

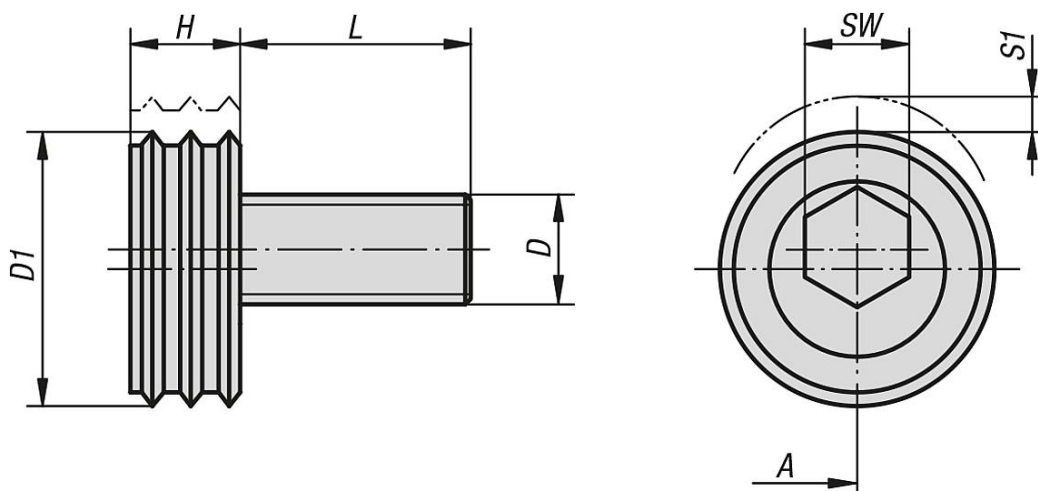
材料：
齿形盘，渗碳钢。
偏心螺栓，调质钢。

规格：
偏心螺栓调质为 10.9 级，并经黑色氧化处理。
齿形盘经硬化和阳极氧化处理。

提示：
经硬化处理的齿形盘适合用于夹紧毛坯件（锯切件、铸件和锻件）。
“A” = 从工件至螺纹中心的距离（夹紧螺栓）。

根据要求：
备用偏心螺栓。

图纸



商品概述

订货号	A	D	D1	L	H	SW	S1 (夹紧行程)	夹紧力 kN	锁紧扭矩 max. Nm
04434-12	12,7	M12	25,4	22,5	9,6	8	2	18	88
04434-16	15	M16	30,1	26,8	12,7	12	2,5	27	135