

## 商品描述/产品说明

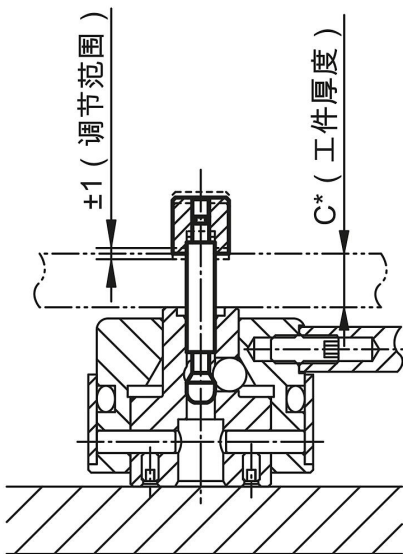


## 产品说明

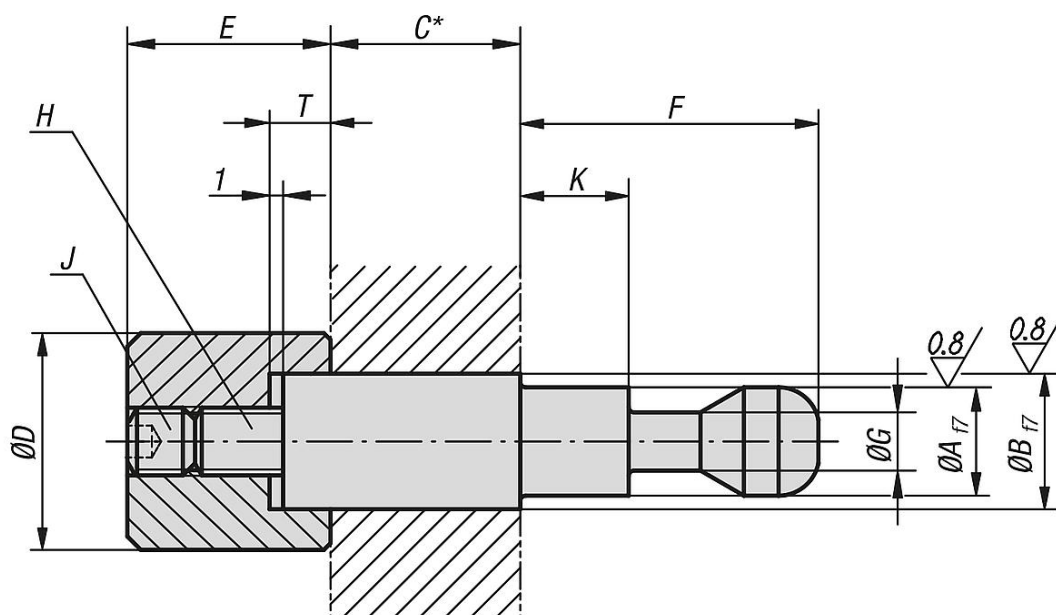
材料：  
调质钢螺栓。  
调质钢条纹把手。

规格：  
螺栓经调质和黑色氧化处理。  
条纹把手经调质和黑色氧化处理。

提示：  
\* 可以由客户方根据工件厚度对夹紧销进行调节。



## 图纸



## 商品概述

订货号	A	B	C	D	E	F	G	H	J	K	T	适用
04400-412100	12	12	100	18	23	38	6,5	M8	M8x8	21,5	7	04400-506501
04400-416100	12	16	100	24	23	38	6,5	M8	M8x8	21,5	7	04400-506501
04400-516120	16	16	120	24	29	48	9,5	M10	M10x10	28	9	04400-638001
04400-520120	16	20	120	30	29	48	9,5	M10	M10x10	28	9	04400-638001