

Descripción del artículo/Imágenes del producto



Descripción

Material:

Carcasa de acero.
Núcleo magnético de AlNiCo.

Versión:

Carcasa lacada en rojo.

Indicación:

Sistema blindado. Los imanes cilíndricos planos se utilizan en espacios reducidos para la instalación en dispositivos.

Rango de temperatura:

450 °C máx.

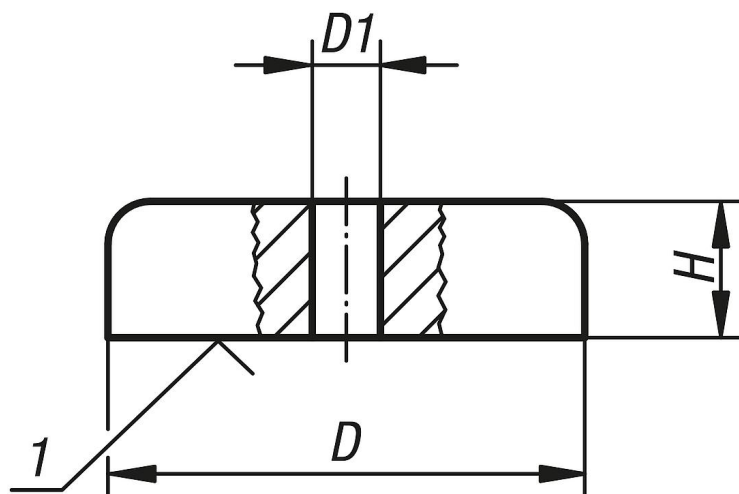
A petición:

Otros colores.

Indicación sobre el dibujo:

1) Superficie de adherencia

Planos



Nuestros productos

Referencia	D	D1	H	Fuerza de adherencia N
09096-01	19	3,5	8	30
09096-02	29	5	9	55
09096-03	38	5	10,5	95

