

## Descripción del artículo/Imágenes del producto



## Descripción

**Material:**

Empuñadura de poliamida termoplástica.  
Varilla de nivel de aceite de acero.  
Junta tórica de goma (NBR), 70 Shore.

**Versión:**

Empuñadura negra.  
Varilla de nivel de aceite fosfatada.

**Rango de temperatura:**

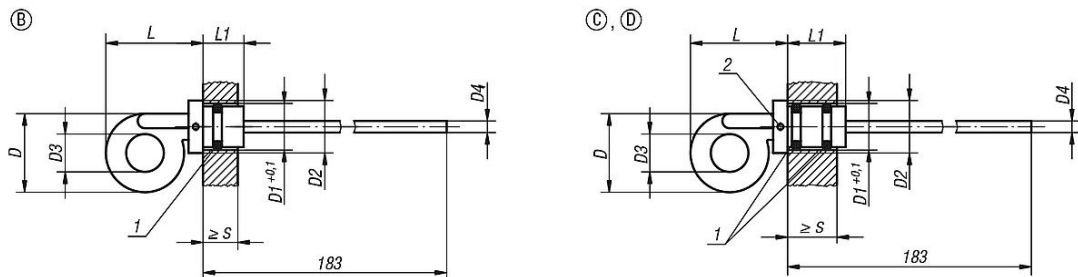
Resistente a la temperatura con aceite hasta 100 °C.

**Indicación sobre el dibujo:**

Forma B: con agujero de ventilación  
Forma C: sin agujero de ventilación  
Forma D: con agujero de ventilación

- 1) Junta tórica
- 2) Solo con forma D

## Planos



## Nuestros productos

Referencia	Forma	D	D1	D2	D3	D4 Ø	L	L1	S mín.
28060-22714	B	27	14	18	13	4	34	13	10
28060-23218	B	32	18	24	14	5	45	17	9
28060-23220	B	32	20	24	14	5	44,5	18	10
28060-32714	C	27	14	18	13	4	34	20	17
28060-33012	C	27	12	18	14	4	36	20	16
28060-33318	C	33	18	24	14	5	44	21	17,5
28060-33520	C	35	20	24	16	5	46	21	17,5
28060-42714	D	27	14	18	13	4	34	20	17
28060-43318	D	33	18	24	14	5	44	21	17,5