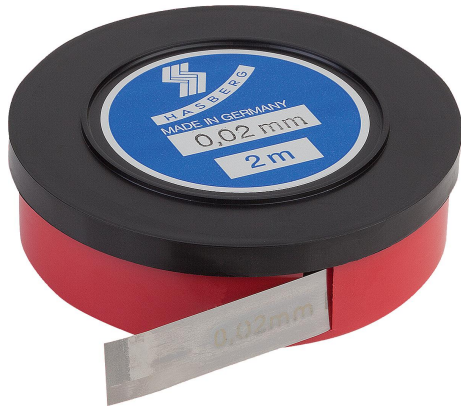


Descripción del artículo/Imágenes del producto



Descripción

Material:

Acero para muelles 1.1274 (grosor 0,005 acero inoxidable 1.4301).

Versión:

Resorte duro, laminado en frío.

Indicación:

Las tiras de graduación de precisión se suministran en un práctico bote dosificador. Son adecuadas, por ejemplo, para ajustar, alinear y soportar herramientas, piezas de trabajo, moldes, etc., además de para comprobar ajustes, controlar y ajustar guías, rodillos de imprenta, modelos perfilados y para otras muchas aplicaciones.

Nuestros productos

Referencia	Grosor	Ancho de banda (mm)	Longitud (m)	Tolerancia de grosor mm
96382-0005	0,005	12,7	2	±0,001
96382-0010	0,01	12,7	2	±0,002
96382-0020	0,02	12,7	2	±0,002
96382-0030	0,03	12,7	2	±0,002
96382-0040	0,04	12,7	2	±0,003
96382-0050	0,05	12,7	2	±0,003
96382-0100	0,1	12,7	2	±0,004
96382-0200	0,2	12,7	2	±0,006
96382-0300	0,3	12,7	2	±0,007