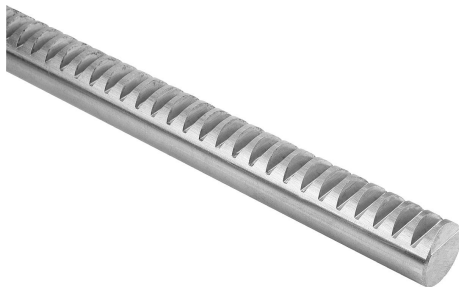


Descripción del artículo/Imágenes del producto



Descripción

Material:

Acero inoxidable 1.4305.

Versión:

Dentado fresado recto.

Ángulo de presión de 20°, acabado natural.

Diámetro exterior extraído, tolerancia h9.

Indicación:

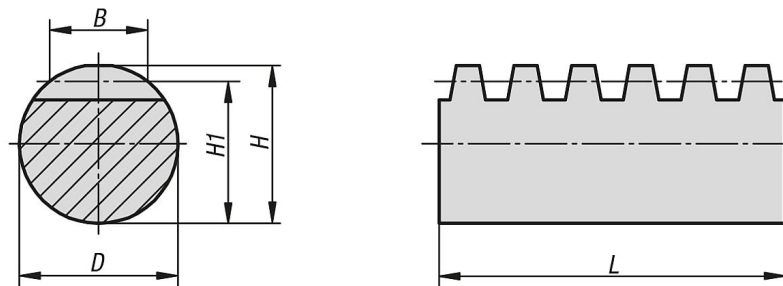
Las cremalleras tienen dientes fresados en la parte superior.

De esta forma, se dan tolerancias negativas con las medidas H y H1:

Hasta el módulo 2: -0,2 mm.

Módulos de 2,5 a 3: -0,3 mm.

Planos



Nuestros productos

| Referencia | Módulo | B | D | H | H1 | L |
|----------------------|--------|----|----|----|------|------|
| 22425-20-110060X1000 | 1 | 6 | 10 | 10 | 9 | 1000 |
| 22425-20-110060X2000 | 1 | 6 | 10 | 10 | 9 | 2000 |
| 22425-20-115090X1000 | 1,5 | 9 | 15 | 15 | 13,5 | 1000 |
| 22425-20-115090X2000 | 1,5 | 9 | 15 | 15 | 13,5 | 2000 |
| 22425-20-120120X1000 | 2 | 12 | 20 | 20 | 18 | 1000 |
| 22425-20-120120X2000 | 2 | 12 | 20 | 20 | 18 | 2000 |
| 22425-20-125150X1000 | 2,5 | 15 | 25 | 25 | 22,5 | 1000 |
| 22425-20-125150X2000 | 2,5 | 15 | 25 | 25 | 22,5 | 2000 |
| 22425-20-130180X1000 | 3 | 18 | 30 | 30 | 27 | 1000 |
| 22425-20-130180X2000 | 3 | 18 | 30 | 30 | 27 | 2000 |
| 22425-20-140240X1000 | 4 | 24 | 40 | 40 | 36 | 1000 |
| 22425-20-140240X2000 | 4 | 24 | 40 | 40 | 36 | 2000 |