

## Descrizione articolo/immagini prodotto



## Descrizione

**Materiale:**

Tubo di guida in acciaio da cementazione 1.7139.

**Versione:**

cementato.

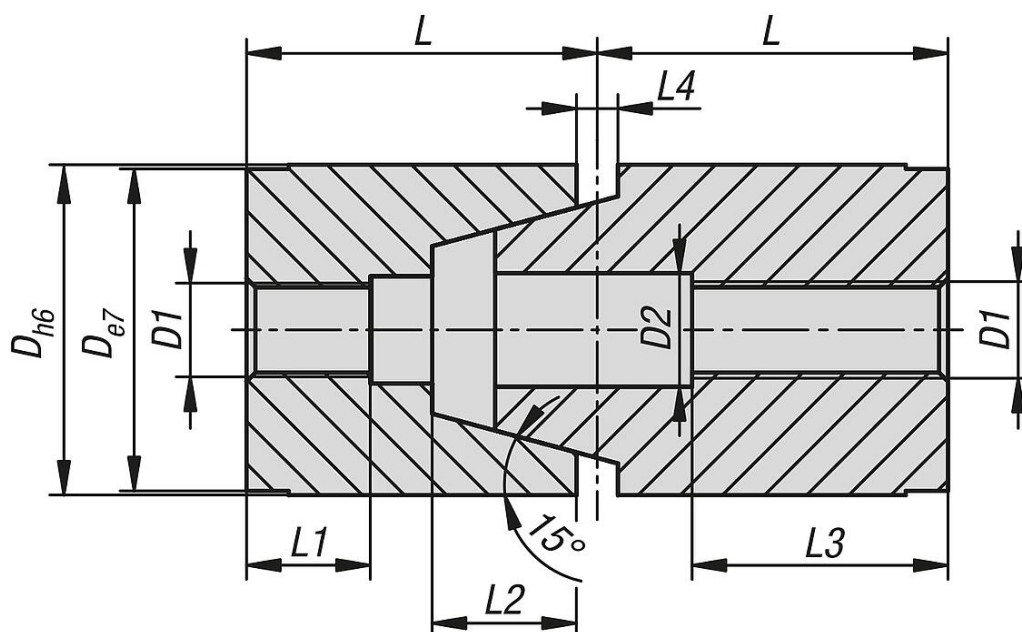
**Nota:**

La guida di centraggio in acciaio è un sistema di componenti precisi utilizzati nella costruzione di utensili e stampi per garantire l'allineamento, il posizionamento e il centraggio accurati di utensili, stampi o altre parti mobili. Questa guida di centraggio è progettata per garantire una regolazione esatta, che massimizza la qualità, la ripetibilità e l'efficienza dei processi di produzione.

La guida di centraggio viene utilizzata in numerosi settori della costruzione di stampi e utensili, tra cui:

- costruzione di stampi di precisione
- processi di stampaggio a iniezione
- processi di stampaggio e formatura
- lavorazione dei metalli
- lavorazione della plastica
- industria automobilistica
- industria elettronica

## Disegni



## Sintesi articoli

N. ordine	D	D1	D2	L	L1	L2	L3	L4
03152-25-12	12	M4	4,2	17	8,5	5	9,6	2
03152-25-14	14	M5	5,5	17	6	7	12,4	2

## Sintesi articoli

N. ordine	D	D1	D2	L	L1	L2	L3	L4
03152-25-16	16	M5	5,5	17	6	7	12,4	2
03152-25-20	20	M8	9	27	10,5	10	19,7	2
03152-25-25	25	M8	9	27	9	11	19,7	2
03152-25-26	26	M8	9	27	9	11	19,7	2
03152-25-30	30	M10	11	36	12,2	16	10	2
03152-25-32	32	M10	11	36	12,2	16	10	2
03152-25-42	42	M10	11	46	16,5	20	10	2