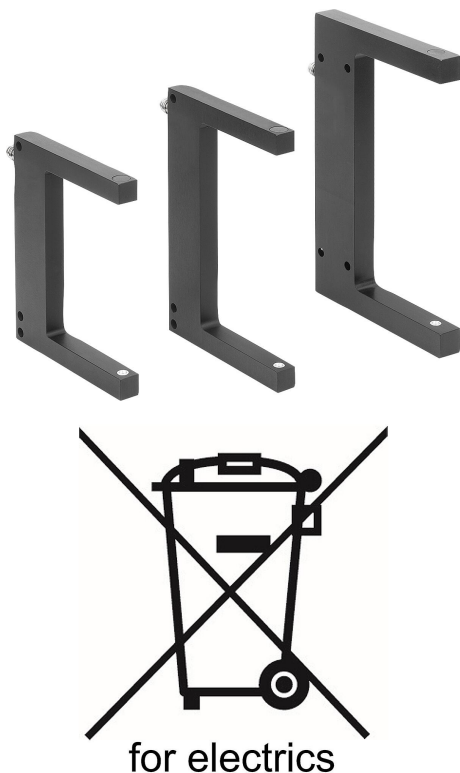


Description de l'article/illustrations du produit

**Description****Matière :**

Corps : aluminium.

Finition :

Corps anodisé noir.

Nota :

Les fourches optiques réunissent l'émetteur et le récepteur dans un seul appareil et sont donc parfaitement alignées. Elles émettent un faisceau lumineux précis sous forme de lumière rouge visible ou de lumière infrarouge invisible. Ce faisceau lumineux fin produit un point lumineux de très petit diamètre sur toute la largeur de la fourche. Le réglage de la sensibilité s'effectue à l'aide d'un potentiomètre intégré. Cela permet de détecter les pièces, trous, rainures ou encoches de très petite taille. Si le faisceau lumineux actif entre l'émetteur et le récepteur est interrompu, la sortie commute en conséquence.

Il est possible de choisir entre le fonctionnement en mode sombre (contact à ouverture) ou en mode clair (contact à fermeture). Réglable par un sélecteur directement sur l'appareil.

Toutes nos fourches optiques disposent d'un indice de protection IP67. Le raccordement s'effectue via un connecteur M8x1 à 3 pôles.

Mode d'emploi :

Réglage de la sensibilité :

- lorsque le potentiomètre est en butée gauche, la sensibilité est maximale, de très petites pièces sont détectées. La résistance aux saletés est faible.
- en butée droite, la sensibilité est la plus faible, de grandes pièces sont détectées. La résistance aux saletés est meilleure.

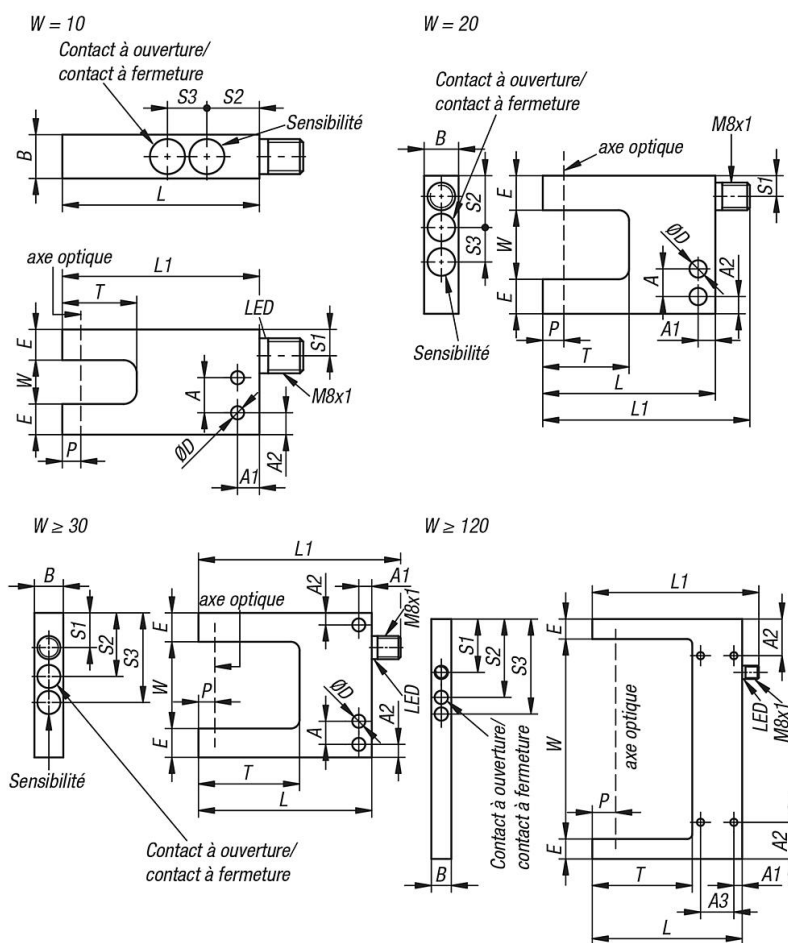
Réglage du sélecteur NO/NC

- Butée gauche = NO (contact à fermeture)
- Butée droite = NC (contact à ouverture)

Utilisation :

Ce capteur ne peut pas être utilisé pour la protection des personnes.

Dessins



Aperçu des articles

Référence	Finition 1	A	A1	A2	A3	B	D	E	L	L1	P	S1	S2	S3	Largeur de la fourche W	Profondeur de la fourche T	Lumière émise	Résolution en mm
83300-01001700	Lumière infrarouge	8	5	5	-	10	3	7,5	45	55	4	6	12	9	10	17	Lumière infrarouge	0,4
83300-02002510	Lumière rouge	8	5	5	-	10	5	10	50	60	5	6	15	10	20	25	Lumière rouge	0,4
83300-03003511	Lumière rouge	8,4	5,4	5	-	10,4	5	10	60	70	5	12	22	31	30	35	Lumière rouge	0,4
83300-05005511	Lumière rouge	8,4	5,4	5	-	10,4	5	10	80	90	5	12	22	31	50	55	Lumière rouge	0,4
83300-08005511	Lumière rouge	8,4	5,4	5	-	10,4	5	10	80	90	5	12	22	31	80	55	Lumière rouge	0,4
83300-10005511	Lumière rouge	8,4	5,4	5	-	10,4	5	10	80	90	5	12	22	31	100	55	Lumière rouge	0,4
83300-12006011	Lumière rouge	-	5	22	20	12,4	3	12	90	100	10	32	47	57	120	60	Lumière rouge	0,4
83300-22011411	Lumière rouge	-	5	22	20	12,4	3	12	144	154	10	32	47	57	220	114	Lumière rouge	0,4

Référence	Sensibilité	Tension de service V CC	Tension d'isolation	Chute de tension V	Sortie de commutation
83300-01001700	réglable	-	500	<2,5	-
83300-02002510	réglable	-	500	<2,5	-
83300-03003511	réglable	-	500	<2,5	-
83300-05005511	réglable	-	500	<2,5	-
83300-08005511	réglable	-	500	<2,5	-
83300-10005511	réglable	-	500	<2,5	-
83300-12006011	réglable	-	500	<2,5	-
83300-22011411	réglable	-	500	<2,5	-

Référence	Fréquence de commutation kHz	Hystérésis de commutation mm	Courant de charge max. mA	Consommation électrique propre mA	Reproductibilité mm	Température ambiante :
83300-01001700	2,5	<0,2	-	<35	<0,01	de -10 °C à +60 °C
83300-02002510	2,5	<0,2	-	<35	<0,01	de -10 °C à +60 °C
83300-03003511	2,5	<0,2	-	<35	<0,01	de -10 °C à +60 °C

Aperçu des articles

Référence	Fréquence de commutation kHz	Hystérésis de commutation mm	Courant de charge max. mA	Consommation électrique propre mA	Reproductibilité mm	Température ambiante :
83300-05005511	2,5	<0,2	-	<35	<0,01	de -10 °C à +60 °C
83300-08005511	2,5	<0,2	-	<35	<0,01	de -10 °C à +60 °C
83300-10005511	2,5	<0,2	-	<35	<0,01	de -10 °C à +60 °C
83300-12006011	2,5	<0,2	-	<35	<0,01	de -10 °C à +60 °C
83300-22011411	2,5	<0,2	-	<35	<0,01	de -10 °C à +60 °C

Référence	Dérive thermique	Résistance à la lumière ambiante klx	Indice de protection	Classe de protection	Type de raccordement	Nombre de pôles
83300-01001700	<10%	50	IP67	-	Connecteurs M8	3 pôles
83300-02002510	<10%	50	IP67	-	Connecteurs M8	3 pôles
83300-03003511	<10%	50	IP67	-	Connecteurs M8	3 pôles
83300-05005511	<10%	50	IP67	-	Connecteurs M8	3 pôles
83300-08005511	<10%	50	IP67	-	Connecteurs M8	3 pôles
83300-10005511	<10%	50	IP67	-	Connecteurs M8	3 pôles
83300-12006011	<10%	50	IP67	-	Connecteurs M8	3 pôles
83300-22011411	<10%	50	IP67	-	Connecteurs M8	3 pôles