

Descripción del artículo/Imágenes del producto



Descripción

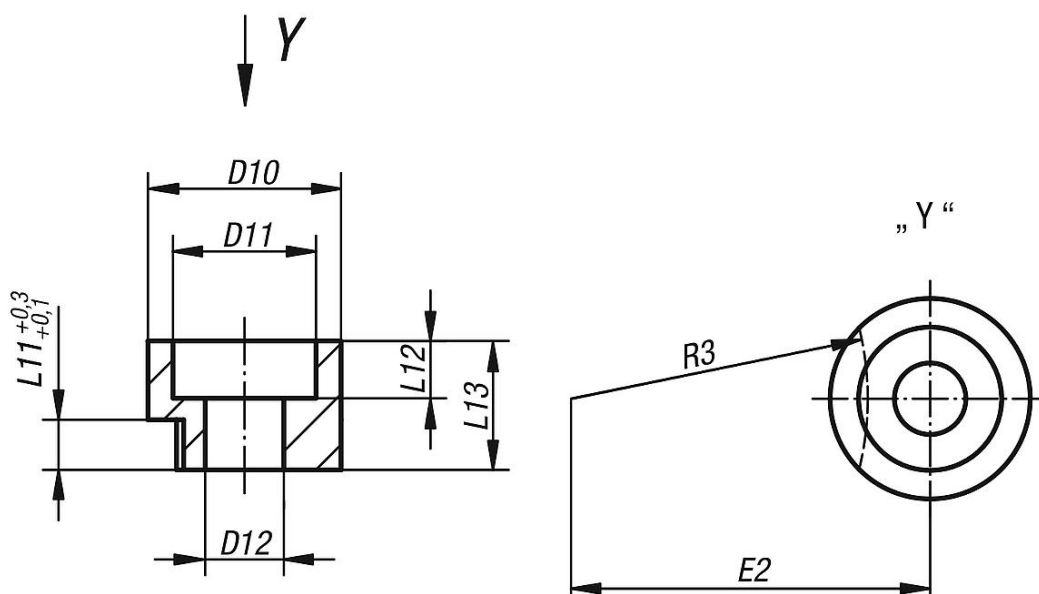
Material:

Casquillo de sujeción 1.0711.
Tornillo de cabeza cilíndrica de acero.

Indicación:

El tornillo de cabeza cilíndrica DIN 912 se incluye en el suministro.
En casquillo de sujeción 08926-081X12 de acabado natural.

Planos



Nuestros productos

Referencia	D12	Para casquillos insertables (D1)	D10	D11	L11	L12	L13	E2	R3	Tornillos de cabeza cilíndrica con hexágono interior según DIN 912
08926-081X12	8,1	más de 12,0 hasta 30,0	20	15	5,5	5	12	36,2	30	M8x25
08926-051X08	5,1	hasta 6,0	13	10	3	4	8	13,2	9,5	M5x16
08926-061X10	6,1	más de 6,0 hasta 12,0	16	12	4	5	10	19,7	15	M6x20

Nuestros productos

Indicaciones sobre este artículo

Casquillos de sujeción DIN 173 parte 1 Si desea utilizar casquillos insertables para sus trabajos, se recomienda adquirir casquillos de sujeción DIN 173. Sirven para asegurar los casquillos insertables y, como resultado, facilitan el trabajo más con las herramientas. Para el casquillo de sujeción 1.0711 suministramos también el tornillo cilíndrico DIN 912 de acero, de modo que no sea necesario comprar dicho tornillo cilíndrico por separado para la funcionalidad del casquillo de sujeción. Está disponible con las dimensiones M5x16, M6x20 y M8x25. Con el casquillo de sujeción se aseguran los casquillos insertables y, por tanto, sirven para el uso seguro de la máquina. Está disponible en las siguientes versiones: con un diámetro interior de hasta 6 mm, así como de 6 hasta 12 mm y desde 12 hasta 30 mm.