

Descripción del artículo/Imágenes del producto

**Descripción****Material:**

Cuerpo base y mordazas de acero.

A partir de de Ø 100 de cuerpo base de aluminio, mordazas de acero.

Versión:

Cuerpo base de acabado natural, mordaza endurecida, acabado natural.

A partir de Ø 100 de cuerpo base de anodizado de revestimiento reforzado, mordaza endurecida, acabado natural.

Indicación:

Estos mandriles están especialmente concebidos para requisitos en los que son necesarias una fuerza de sujeción reducida y una precisión elevada. Para la sujeción interior y exterior de piezas de trabajo redondas. La sujeción de la pieza de trabajo se realiza girando simplemente el anillo de sujeción con la mano o con la palanca tensora suministrada. Las mordazas de sujeción endurecidas están escalonadas hacia fuera y son reversibles. Para la inversión, cada mordaza de sujeción está identificada con dos cifras. La cifra en la mordaza de sujeción que señala hacia fuera debe coincidir con el número del cuerpo base.

Mandril D=50 con herramienta de manejo y tres clavijas (Ø 2 mm) con longitud de 12 y 18 mm.

Mandril D=64 con herramienta de manejo y tres clavijas (Ø 2 mm) con longitud de 12 y 18 mm.

Mandril D=104 con herramienta de manejo y tres clavijas (Ø 3 mm) con longitud de 12, 18 y 24 mm.

Mandril D=160 con herramienta de manejo y tres clavijas (Ø 4 mm) con longitud de 18 y 24 mm.

Las clavijas pueden insertarse en la parte superior de la mordaza y sirven para aumentar la sujeción de las piezas pequeñas. Las clavijas son desmontables.

Concentricidad < 0,03 mm

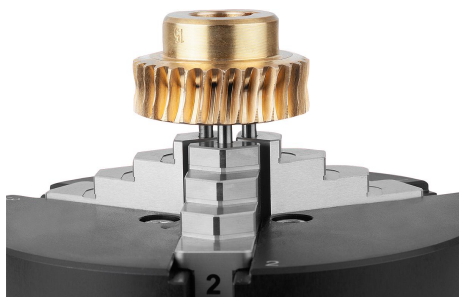
Excentricidad axial < 0,01 mm

Precisión de repetición de sujeción < 0,01 mm

Indicación sobre el dibujo:

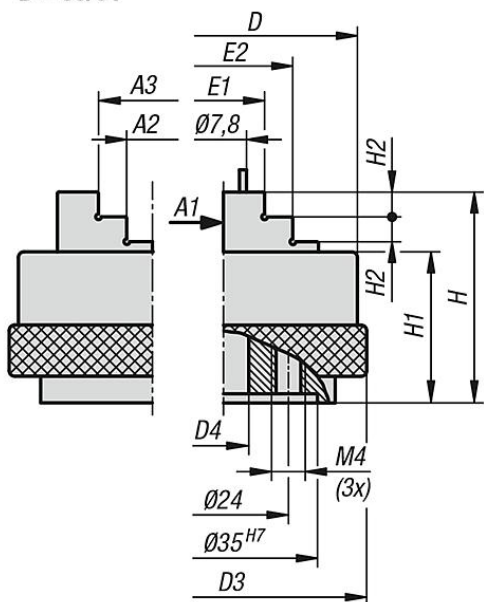
1) Medidas de conexión abajo para mandril de 100 y 160 mm.

Descripción del artículo/Imágenes del producto

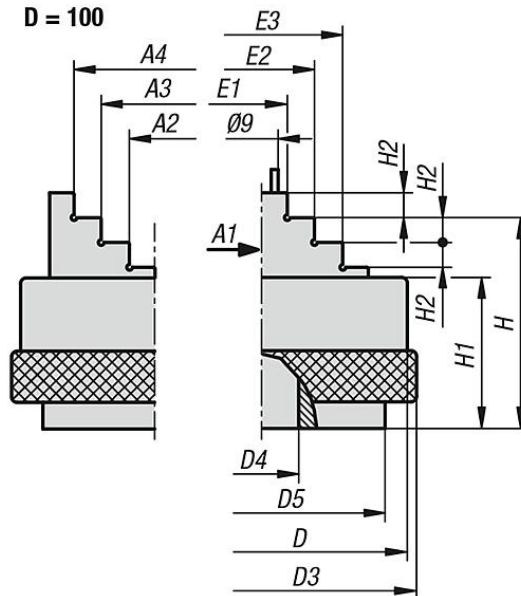


Planos

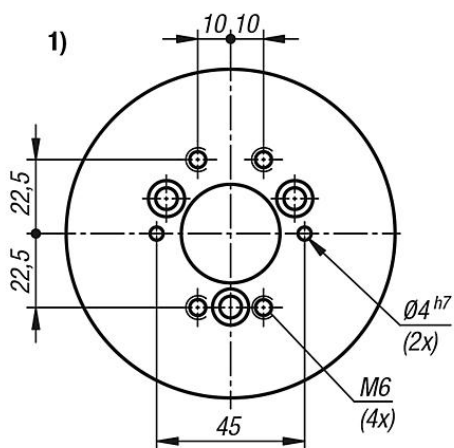
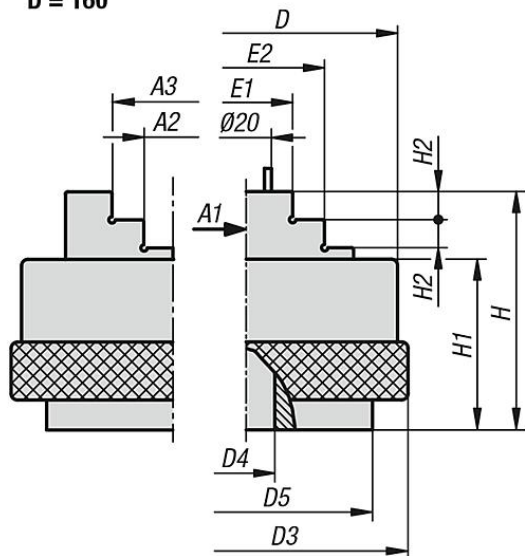
D = 50/64



D = 100



D = 160



Nuestros productos

Referencia	Material del cuerpo de base	A1	A2	A3	A4	D	D1	D2	D3	D4	D5	E1	E2	E3	H	H1	H2
33226-50	acero	1-18	18-36	36-54	-	50	34,8	16,8	52,5	11	-	17-35	35-53	-	37,5	28	4
33226-64	acero	1-30	18-48	36-66	-	64	34,8	16,8	66	13	-	17-47	35-65	-	37,5	28	4
33226-100	aluminio	1-40	28-66	48-84	68-102	104	60	40	105,5	18	89	20-60	40-80	60-100	48	33	4,5
33226-160	aluminio	2,5-70	42-120	100-160	-	160	82	38	164	34	96	38-100	90-160	-	78,5	53	10