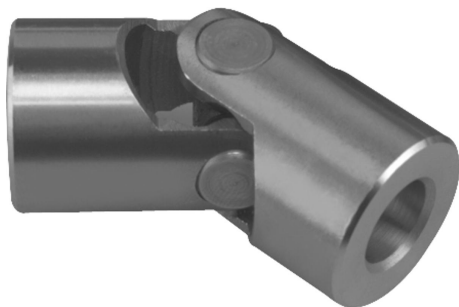
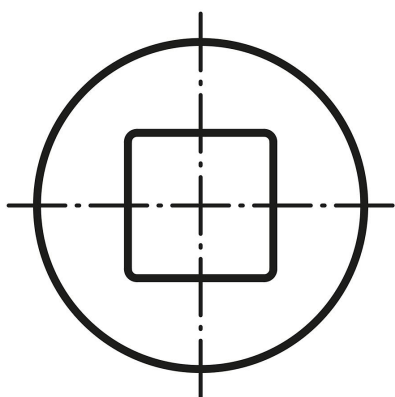


## Descrição do artigo/Imagens dos produtos



## Sob consulta:



## Descrição

## Material:

Aço.

## Versão:

Junta universal retificada e com superfície sem tratamento.

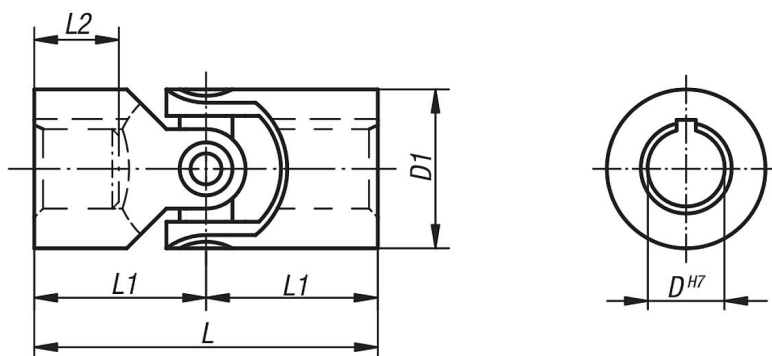
## Indicação:

Juntas universais simples com rolamento de agulhas são utilizadas para transmissão de rotações de 1000 rpm até 4000 rpm. Elas são livres de folgas e de lubrificação.

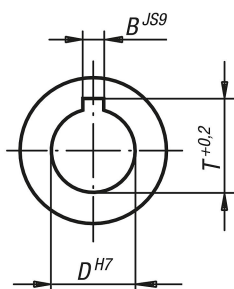
Torque máx. transmissível (Nm) com 150 rpm; ângulo de trabalho  $\alpha < 5^\circ$ .

\* Profundidade do furo menor do que especificado na norma DIN 808.

## Desenhos



DIN 6885-1



## Visão geral dos artigos

Código do artigo	Tipo de produto	D	D1	L	L1	L2	B	T	Torque máximo Nm	Torque de ruptura estático Nm
23406-10048	furo de ajuste sem ranhura	10	20	48	24	12*	3	11,4	10	80
23406-12056	furo de ajuste sem ranhura	12	25	56	28	14*	4	13,8	16	120
23406-16068	furo de ajuste sem ranhura	16	32	68	34	16*	5	18,3	35	250
23406-20082	furo de ajuste sem ranhura	20	42	82	41	20*	6	22,8	80	500
23406-25104	furo de ajuste sem ranhura	25	50	104	52	25*	8	28,3	130	800
23406-30166	furo de ajuste sem ranhura	30	58	122	61	29	8	33,3	240	1500
23406-35140	furo de ajuste sem ranhura	35	70	140	70	35*	10	38,3	360	2200
23406-110048	furo de ajuste com ranhura	10	20	48	24	12*	3	11,4	10	80
23406-112056	furo de ajuste com ranhura	12	25	56	28	14*	4	13,8	16	120
23406-116068	furo de ajuste com ranhura	16	32	68	34	16*	5	18,3	35	250
23406-120082	furo de ajuste com ranhura	20	42	82	41	20*	6	22,8	80	500
23406-125104	furo de ajuste com ranhura	25	50	104	52	25*	8	28,3	130	800
23406-130166	furo de ajuste com ranhura	30	58	122	61	29	8	33,3	240	1500
23406-135140	furo de ajuste com ranhura	35	70	140	70	35*	10	38,3	360	2200